

# 银瓶湖商业地块介绍



广东东莞粤海银瓶合作创新区  
GUANGDONG DONGGUAN GDH YIPING COOPERATIVE INNOVATION ZONE

谢岗



## 二、银瓶湖商业地块航拍图



广东东莞粤海银瓶合作创新区  
GUANGDONG DONGGUAN QIONGZHOU COOPERATIVE INNOVATION ZONE

首岗



## 二、银瓶湖商业地块影像图



广东东莞粤海银瓶合作创新区  
GUANGDONG DONGGUAN QIONGZHOU COOPERATIVE INNOVATION ZONE

首岗



## 二、银瓶湖商业地块规划图



广东东莞粤海银瓶合作创新区  
GUANGDONG DONGGUAN QIONGHA IYI COOPERATIVE INNOVATION ZONE

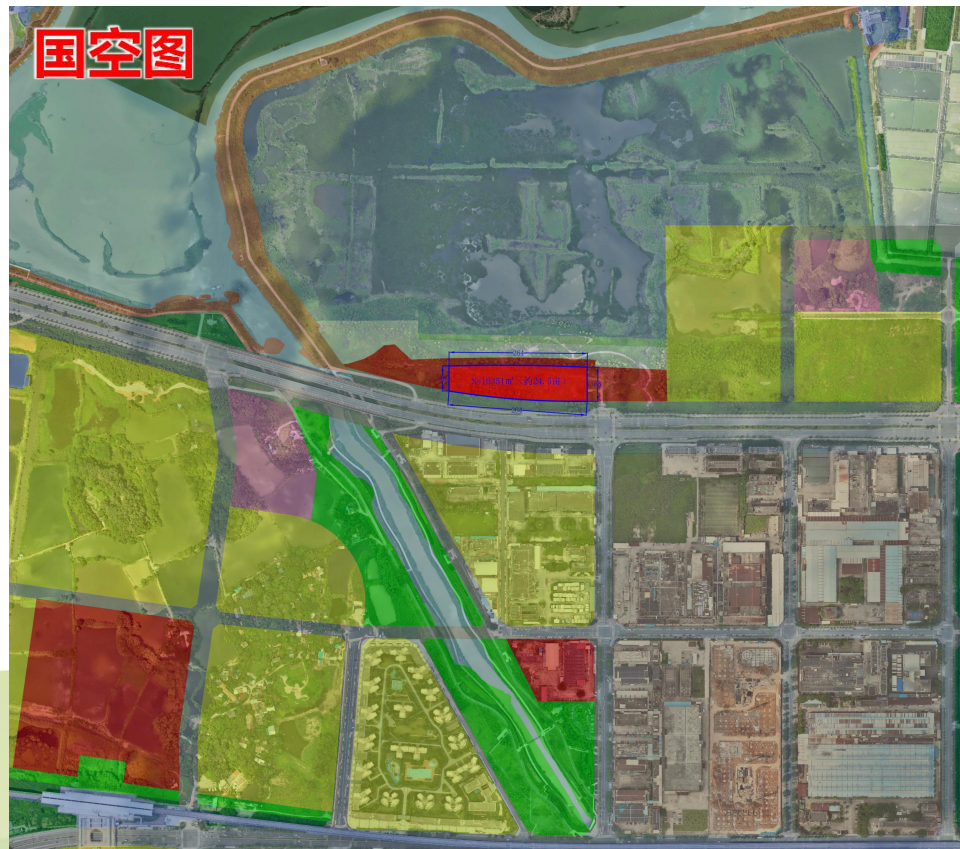
首图

地块用地面积约为24.5亩，银湖控规中用地性质为预留建设用地，国土空间规划中用地性质为商业服务业用地。

控规图



国空图



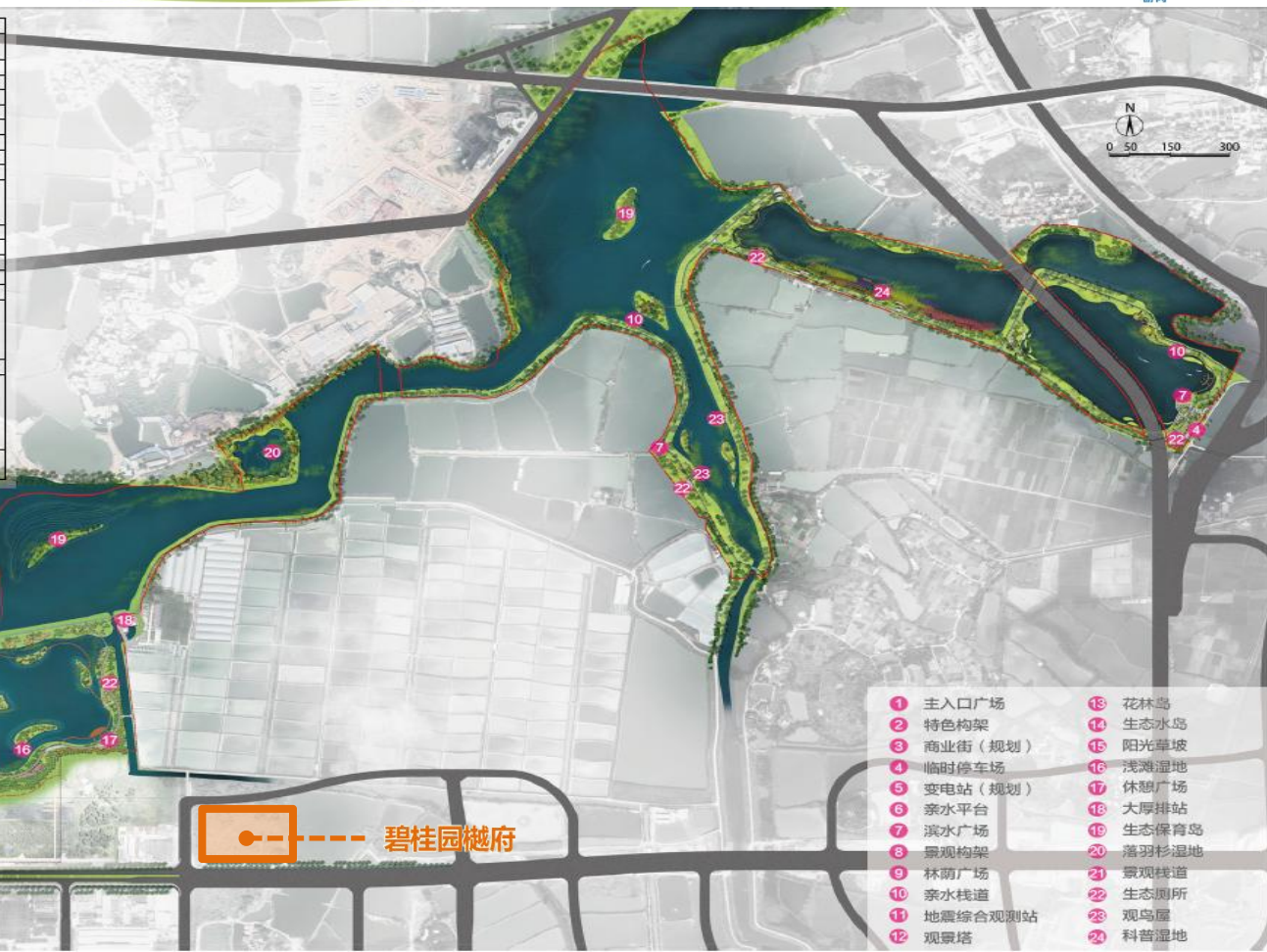
# 三、银瓶湖湿地公园概念设计



广东东莞粤海银瓶合作创新区  
GUANGDONG DONGGUAN QIONGZHOU COOPERATIVE INNOVATION ZONE

亩岗

内容	数量	单位	百分比
大厚湖区域规划用地面积 (不含规划变电站)	1929405	m <sup>2</sup>	100.00
原规划用地面积	1849039	m <sup>2</sup>	95.83
新增规划用地面积	80966	m <sup>2</sup>	4.17
商业街规划用地面积	20879	m <sup>2</sup>	1.08
商业街	建筑总面积	14187	0.74
	建筑占地面积	8634	—
	地下停车位	500	—
	公园内建筑占地面积	1530	0.07
公园内建筑总面积	1730	—	
卫生间 (7个) 180 m <sup>2</sup>	1260	m <sup>2</sup>	—
建筑	观鸟屋 (两层) (2个) 200 m <sup>2</sup>	400	—
	地震综合观测站	70	m <sup>2</sup>
	绿化面积	542267	28.11
	水体面积	1276986	66.19
大厚湖水体面积	430407	m <sup>2</sup>	22.31
水质治理区域面积	9247	m <sup>2</sup>	0.48
广场	广场面积	33886	1.76
	入口广场	3828	m <sup>2</sup>
	滨水广场	3677	—
	科普湿地广场	2970	m <sup>2</sup>
	其他广场面积	21113	m <sup>2</sup>
	道路面积	54117	m <sup>2</sup>
道路	总滨水绿道 (2.5米+1.5米)	10142	m
	大厚湖环湖绿道 (2.5米+1.5米)	3643	m
	次园路 (3米)	290	m
	总水上栈道 (3米)	4225	m
大厚湖水上栈道 (2米)	2444	m	
停车位	数量	105	个
	面积	1444	m <sup>2</sup>



银瓶湖商业地块

碧桂园樾府

- 1 主入口广场
- 13 花林岛
- 2 特色构架
- 14 生态水岛
- 3 商业街 (规划)
- 15 阳光草坡
- 4 临时停车场
- 16 浅滩湿地
- 5 变电站 (规划)
- 17 休憩广场
- 6 亲水平台
- 18 大厚排站
- 7 滨水广场
- 19 生态保育岛
- 8 景观构架
- 20 落羽杉湿地
- 9 林荫广场
- 21 景观栈道
- 10 亲水栈道
- 22 生态厕所
- 11 地震综合观测站
- 23 观鸟屋
- 12 观景塔
- 24 科普湿地

# 三、银瓶湖湿地公园概念设计



广东东莞粤海银瓶合作创新区  
GUANGDONG DONGGUAN QIONGZHOU COOPERATIVE INNOVATION ZONE

首图



大美生态之城

绿色智造新极



广东东莞粤海银瓶合作创新区  
GUANGDONG DONGGUAN GDH YINYING COOPERATIVE INNOVATION ZONE

谢岗